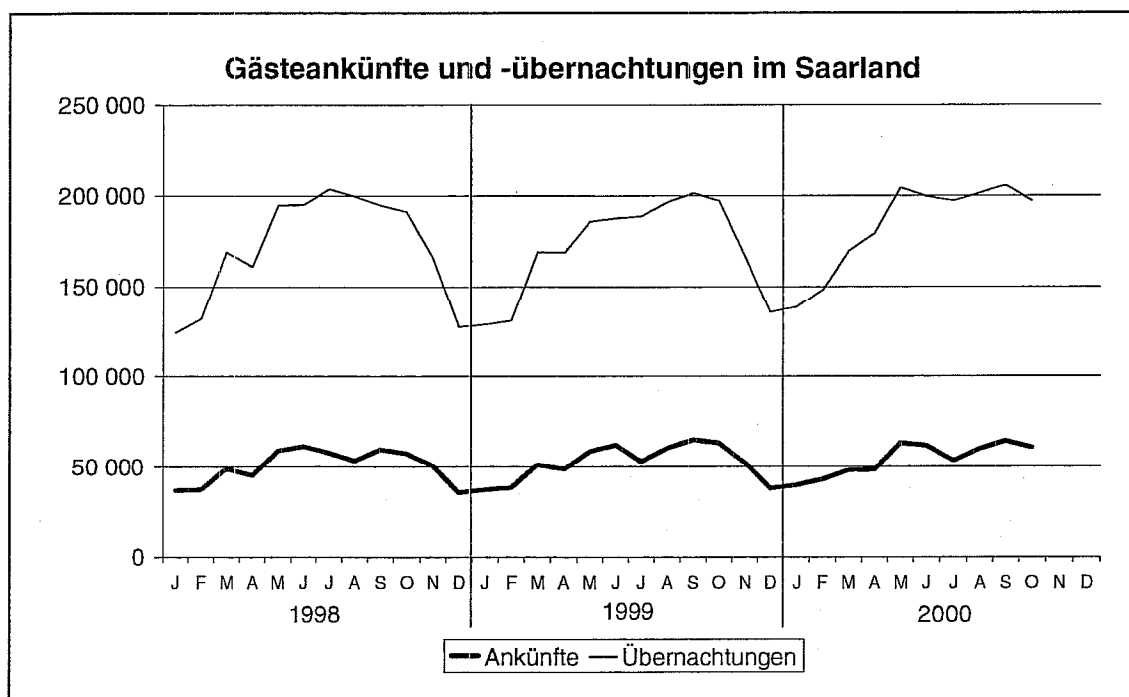




Fremdenverkehr im Oktober 2000 und Sommerhalbjahr 2000



Ausgegeben im Januar 2001

Einzelpreis 6,00 DM

© Statistisches Landesamt Saarland, Saarbrücken, 2001.

Für nichtgewerbliche Zwecke sind Vervielfältigung und unentgeltliche Verbreitung, auch auszugsweise, mit Quellenangabe gestattet. Die Verbreitung, auch auszugsweise, über elektronische Systeme/Datenträger bedarf der vorherigen Zustimmung. Alle übrigen Rechte bleiben vorbehalten.

Herausgeber: Statistisches Landesamt SAARLAND, Virchowstraße 7, 66119 Saarbrücken, Postfach 10 30 44, 66030 Saarbrücken
Telefon: (0681) 501 5927 - Fax: (0681) 501 5921 - E-Mail: statistik@stala.saarland.de - Internet: <http://www.statistik.saarland.de>

Vorbemerkungen

Rechtsgrundlage für diese Bundesstatistik ist das Gesetz über die Statistik der Beherbergung im Reiseverkehr (Beherbergungsstatistikgesetz - BeherbStatG) vom 14. Juli 1980, BGBl. S. 953. Danach sind alle Beherbergungsstätten berichtspflichtig, die "nach Einrichtung und Zweckbestimmung dazu dienen, mehr als acht Gäste gleichzeitig vorübergehend zu beherbergen". Zum Berichtskreis zählen sowohl gewerblich als auch nicht gewerblich betriebene Unterkunftsstätten, und zwar unabhängig davon, ob die Beherbergung Hauptzweck (z. B. bei Hotels, Gasthöfen, Erholungs- und Ferienhäusern) oder nur Nebenzweck des Betriebes (z. B. bei Heilstätten, Sanatorien, Schulungsheimen, Gästehäusern) ist; ebenso wenig sieht der Gesetzgeber eine Eingrenzung nach dem Aufenthaltszweck der Gäste vor.

Neben den Inhabern oder Leitern von Beherbergungsbetrieben sind auch die Campingplatzwarte bzw. -inhaber auskunftspflichtig.

Zeichenerklärung

0	=	mehr als nichts, aber weniger als die Hälfte der kleinsten in der Tabelle nachgewiesenen Einheit
-	=	nichts vorhanden
/	=	keine Angaben, da Zahlen nicht sicher genug
.	=	Zahlenwert unbekannt oder geheim zu halten
x	=	Tabellenfach gesperrt, weil Aussage nicht sinnvoll
()	=	Nachweis unter dem Vorbehalt, dass der Zahlenwert Fehler aufweisen kann
**	=	Veränderungsrate 100 % und mehr

1. Gästeankünfte und -übernachtungen nach Monaten 2000^{*)}

Monat	Ankünfte			Übernachtungen		
	2000	dagegen 1999	Veränderung gegenüber Vorjahresmonat in %	2000	dagegen 1999	Veränderung gegenüber Vorjahresmonat in %
Januar	39 485	37 473	+5,4	136 848	128 378	+6,6
Februar	43 029	38 021	+13,2	147 119	130 133	+13,1
März	48 745	50 736	-3,9	168 863	166 939	+1,2
April	49 186	49 669	-1,0	172 831	169 473	+2,0
Mai	63 451	58 474	+8,5	197 908	184 455	+7,3
Juni	61 664	62 227	-0,9	199 520	188 193	+6,0
Juli	52 786	53 908	-2,1	196 103	188 312	+4,1
August	60 170	61 133	-1,6	201 459	198 181	+1,7
September	66 197	63 926	+3,6	208 050	199 843	+4,1
Oktober	60 483	61 143	-1,1	196 938	197 524	-0,3
November						
Dezember						
Januar bis Oktober	545 196	536 710	+1,6	1 825 639	1 751 431	+4,2

^{*)} Vormonate und Vorjahresmonate enthalten Rückkorrekturen.

2. Gästeankünfte und -übernachtungen sowie Aufenthaltsdauer in Beherbergungsstätten nach Betriebsarten im Oktober 2000^{*)}

Betriebsart	Ankünfte				Übernachtungen				Durchschnittl. Aufenthalts- dauer in Tagen
	insgesamt	Veränd. gegenüber Vorjahres- monat in %	darunter Auslands- gäste	Veränd. gegenüber Vorjahres- monat in %	insgesamt	Veränd. gegenüber Vorjahres- monat in %	darunter Auslands- gäste	Veränd. gegenüber Vorjahres- monat in %	
Hotels	34 929	-0,9	4 496	+1,4	61 513	-0,5	9 814	+15,1	1,8
Gasthöfe	3 961	+5,0	355	-1,1	7 335	-11,0	769	-48,0	1,9
Pensionen	2 956	+70,9	433	+62,2	6 171	+85,6	716	+27,4	2,1
Hotels garnis	6 346	-22,0	793	-18,6	12 296	-15,7	1 619	-9,8	1,9
Zusammen	48 192	-1,4	6 077	+0,7	87 315	-0,7	12 918	+4,5	1,8
Erholungs-, Ferien-, Schulungsheime	4 429	+4,4	.	.	15 115	-11,2	2 906	-17,3	3,4
Ferienhäuser, Ferienwohnungen	329	-30,9	.	.	1 115	-45,1	4	-92,5	3,4
Jugendherbergen und ähnliche Einrichtungen	3 872	-10,3	680	-19,0	9 751	-12,1	1 800	-30,2	2,5
Zusammen	8 630	-4,5	949	-10,6	25 981	-13,8	4 710	-23,4	3,0
Vorsorge- u. Reha-Kliniken	3 661	+13,8	59	+34,1	83 642	+5,3	1 049	+10,0	22,8
INSGESAMT	60 483	-1,1	7 085	-0,8	196 938	-0,3	18 677	-4,1	3,3

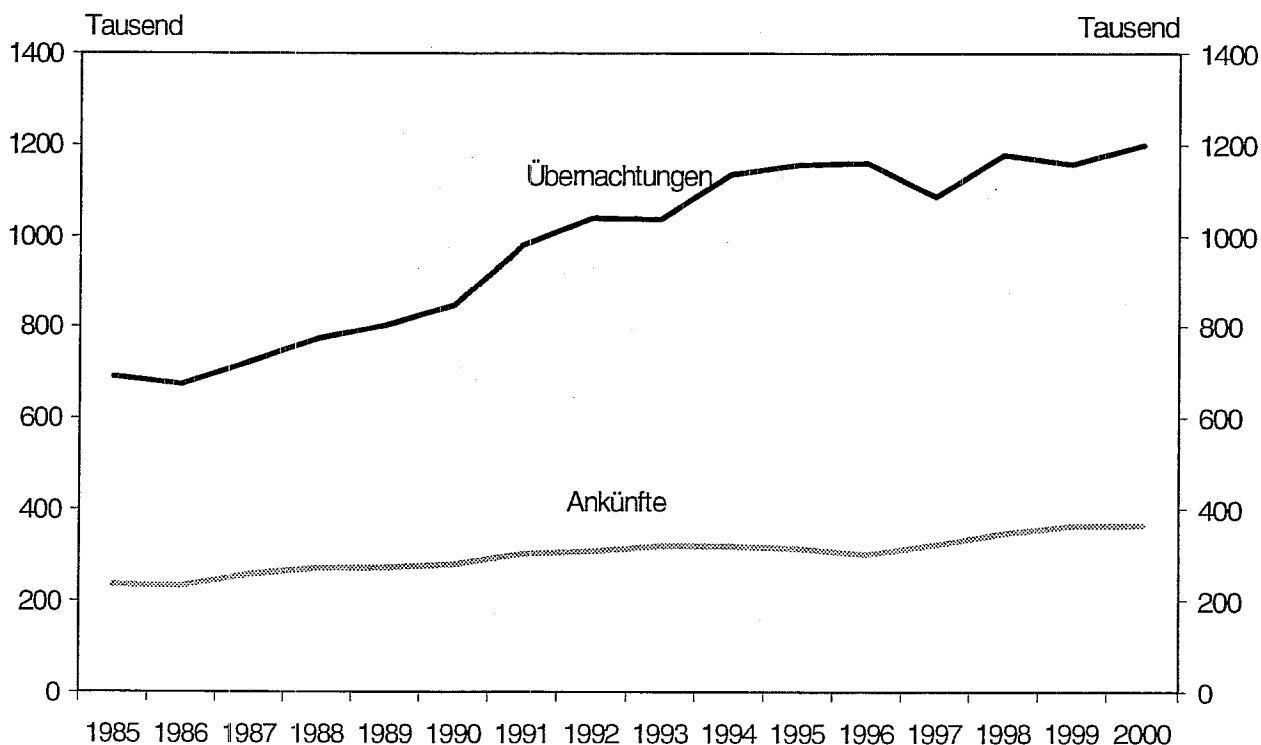
^{*)} Nur Betriebe mit neun und mehr Betten, ohne Campingplätze.

3. Gästeankünfte und -übernachtungen sowie Aufenthaltsdauer in Beherbergungsstätten nach Betriebsarten im Sommerhalbjahr 2000 ^{*)**)}

Betriebsart	Ankünfte				Übernachtungen				Durchschnittl. Aufenthaltsdauer in Tagen
	insgesamt	Veränd. gegenüber Vorjahreszeitraum in %	darunter Auslands-gäste	Veränd. gegenüber Vorjahreszeitraum in %	insgesamt	Veränd. gegenüber Vorjahreszeitraum in %	darunter Auslands-gäste	Veränd. gegenüber Vorjahreszeitraum in %	
Hotels	208 243	+3,6	29 578	-1,2	375 856	+8,6	62 664	+12,1	1,8
Gasthöfe	22 721	-5,1	2 125	+12,1	43 285	-9,5	4 088	-31,2	1,9
Pensionen	16 081	+68,8	1 919	+68,2	33 851	+83,7	3 791	+69,8	2,1
Hotels garnis	39 834	-16,6	6 202	-2,4	74 539	-10,8	13 944	+12,0	1,9
Zusammen	286 879	+1,6	39 824	+1,3	527 531	+6,3	84 487	+10,4	1,8
Erholungs-, Ferien-, Schulungsheime	25 437	+0,9	1 560	-8,9	100 459	-3,1	19 364	-5,1	3,9
Ferienhäuser, Ferienwohnungen	3 164	+2,0	53	+29,3	13 704	-23,1	330	-37,6	4,3
Jugendherbergen und ähnliche Einrichtungen	28 449	-10,8	2 672	-1,6	74 336	-13,9	7 317	-13,6	2,6
Zusammen	57 050	-5,2	4 285	-4,1	188 499	-9,3	27 011	-8,2	3,3
Vorsorge- u. Reha-Kliniken	20 822	+13,9	368	+31,9	483 948	+6,9	7 201	+17,3	23,2
INSGESAMT	364 751	+1,1	44 477	+0,9	1 199 978	+3,8	118 699	+5,9	3,3

*) Nur Betriebe mit neun und mehr Betten, ohne Campingplätze. **) Mai bis Oktober.

Ankünfte und Übernachtungen im Saarland in den Sommerhalbjahren 1985 bis 2000



**4. Gästeankünfte und -übernachtungen nach Gemeinden
im Oktober 2000^{*)}**

Kreis Gemeinden	Ankünfte				Übernachtungen			
	Insgesamt	Veränd. gegenüber Vorjahres- monat in %	darunter Auslands- gäste	Veränd. gegenüber Vorjahres- monat in %	Insgesamt	Veränd. gegenüber Vorjahres- monat in %	darunter Auslands- gäste	Veränd. gegenüber Vorjahres- monat in %s
Stadtverband Saarbrücken	20 978	-6,6	3 449	+0,2	43 409	-12,5	9 440	-9,9
Saarbrücken, Landeshauptst.	18 536	-7,5	3 249	+1,9	36 250	-12,9	8 756	-10,1
Friedrichsthal, Stadt	-	-	-	-	-	-	-	-
Großrosseln	-	-	-	-	-	-	-	-
Heusweiler	-	-	-	-	-	-	-	-
Kleinblittersdorf	216	+17,4	16	+6,7	554	+18,9	28	+21,7
Püttlingen, Stadt	-	-	-	-	-	-	-	-
Quierschied	322	+29,8	8	-11,1	2 694	-24,6	34	-49,3
Riegelsberg	-	-	-	-	-	-	-	-
Sulzbach, Stadt	728	-3,6	82	-39,3	1 510	-12,0	202	-55,3
Völklingen, Stadt	624	-14,0	55	+77,4	1 098	-15,8	166	**
Landkreis Merzig-Wadern	10 002	-1,3	817	-1,1	52 207	+8,0	2 442	-3,4
Beckingen	121	-17,1	-	-33,3	317	-11,9	20	-28,6
Losheim am See	1 146	+26,1	77	+75,0	2 004	+11,8	348	**
Merzig, Kreisstadt	804	-19,6	-	+68,0	3 141	+3,3	84	+7,7
Mettlach	3 725	+7,0	469	-10,0	22 807	+29,9	1 299	-14,6
Perl	1 002	-17,3	61	-20,8	1 541	-21,3	88	-23,5
Wadern, Stadt	373	-13,9	124	-10,1	1 116	-15,6	451	-17,9
Weiskirchen	2 831	-4,3	42	**	21 281	-4,5	152	+85,4
Landkreis Neunkirchen	3 454	+22,7	148	+1,4	19 220	-0,3	227	-31,2
Eppelborn	856	+6,6	38	-50,6	2 808	-31,8	93	-54,2
Illingen	502	+40,6	12	**	5 450	+8,0	12	**
Merchweiler	-	-	-	-	-	-	-	-
Neunkirchen, Kreisstadt	1 558	+41,0	87	+50,0	9 661	+7,2	105	-5,4
Ottweiler, Stadt	441	-8,3	11	+37,5	1 056	+6,3	17	+70,0
Schiffweiler	-	-	-	-	-	-	-	-
Spiesen-Elversberg	-	-	-	-	-	-	-	-
Landkreis Saarlouis	8 494	+1,5	1 250	+15,7	21 324	+6,3	2 314	+30,7
Dillingen, Stadt	628	-22,9	123	+23,0	1 639	+13,4	402	**
Lebach, Stadt	156	-37,6	5	-54,5	458	-17,3	29	+52,6
Nalbach	-	-	-	-	-	-	-	-
Rehlingen-Siersburg	46	+35,3	-	-	147	+33,6	-	-
Saarlouis, Kreisstadt	3 613	-3,0	892	+14,2	5 838	+2,8	1 380	+25,9
Saarwellingen	-	-	-	-	-	-	-	-
Schmelz	-	-	-	-	-	-	-	-
Schwalbach	354	+36,2	6	-53,8	956	+64,8	24	-17,2
Überherrn	1 421	+24,8	128	+16,4	7 413	+7,1	327	-4,9
Wadgassen	-	-	-	-	-	-	-	-
Wallerfangen	1 776	-6,2	30	-9,1	4 005	-7,8	45	+32,4
Bous	50	+42,9	3	0,0	81	+97,6	4	+33,3
Ensdorf	-	-	-	-	-	-	-	-
Saarpfalz-Kreis	10 021	-0,8	946	-16,1	36 460	+0,9	3 261	-2,0
Bexbach, Stadt	1 280	-0,9	83	-2,4	2 510	-10,1	296	-10,0
Blieskastel, Stadt	1 158	+31,9	29	**	17 224	+8,4	259	**
Gersheim	-	-	-	-	-	-	-	-
Homburg, Kreisstadt	4 269	-8,2	490	-17,2	8 884	-1,5	1 910	+4,8
Kirkel	816	-7,5	18	-66,0	2 557	-15,2	150	-59,2
Mandelbachtal	-	-	-	-	-	-	-	-
St. Ingbert, Stadt	1 862	+4,1	229	-21,8	4 011	-1,0	480	-20,1
Landkreis St. Wendel	7 534	+4,0	475	-8,5	24 318	+0,9	993	-4,7
Freisen	28	-30,0	-	-	64	-57,0	-	-
Marpingen	-	-	-	-	-	-	-	-
Namorn	-	-	-	-	-	-	-	-
Nohfelden	2 169	-13,3	174	-12,6	5 273	-13,9	332	-14,7
Nonnweiler	1 717	+88,3	97	**	3 274	+16,6	256	+4,5
Oberthal	769	+68,3	-	-	1 883	**	-	-
St. Wendel, Kreisstadt	1 467	-6,6	42	-64,7	10 607	+5,3	96	-62,1
Tholey	1 277	-15,9	130	-16,1	2 769	-12,0	149	-3,9
SAARLAND INSGESAMT	60 483	-1,1	7 085	-0,8	196 938	-0,3	18 677	-4,1

^{*)} Ohne Campingplätze.

5. Gästeankünfte und -übernachtungen sowie Aufenthaltsdauer nach Gemeinden im Sommerhalbjahr 2000 ^{*)}

Kreis Gemeinden	Angebote- tene Betten im Oktober 2000	Durch- schnittl. Auslast. der ang. Betten in %	Ankünfte				Übernachtungen				Durch- schnittl. Aufent- halts- dauer in Tagen
			ins- gesamt	Veränd. gegen- über Vorj.- zeitraum in %	darunter Aus- lands- gäste	Veränd. gegen- über Vorj.- zeitraum in %	ins- gesamt	Veränd. gegen- über Vorj.- zeitraum in %	darunter Aus- lands- gäste	Veränd. gegen- über Vorj.- zeitraum in %	
Stadtverband Saarbrücken	4 043	36,0	128 202	+1,0	21 704	+5,9	261 670	-2,1	57 261	+5,4	2,0
Saarbrücken, Landeshauptst.	3 161	38,9	113 890	+0,7	20 106	+5,2	219 704	-0,8	52 294	+3,0	1,9
Friedrichsthal, Stadt
Großrosseln
Heusweiler
Kleinblittersdorf	76	23,6	1 275	-7,1	132	+3,1	3 294	-0,4	285	+2,9	2,6
Püttlingen, Stadt
Quierschied	274	30,3	2 018	+22,2	84	-16,0	15 295	-25,1	326	-27,6	7,6
Riegelsberg
Sulzbach, Stadt	183	26,3	4 063	-8,8	608	+4,5	8 868	+4,3	1 660	+27,4	2,2
Völklingen, Stadt	223	17,9	3 506	-8,7	442	+59,6	7 325	-11,9	1 615	+91,6	2,1
Landkreis Merzig-Wadern	2 980	56,9	60 205	-3,3	5 378	+2,2	306 112	+5,4	16 492	-3,9	5,1
Beckingen	68	14,3	805	-7,5	36	+9,1	1 792	-9,9	190	+13,8	2,2
Losheim am See	337	27,8	7 405	+27,0	486	+2,5	16 154	+14,5	1 277	-17,6	2,2
Merzig, Kreisstadt	275	42,0	6 019	-9,5	316	+31,7	20 828	+2,8	730	+30,1	3,5
Mettlach	919	69,2	21 032	-12,9	2 683	-8,9	115 205	+10,0	8 854	-9,0	5,5
Perl	170	41,4	6 541	-6,9	579	+7,8	12 163	+3,6	813	+4,9	1,9
Wadern, Stadt	153	26,5	2 293	+4,6	697	-1,4	7 346	+4,3	2 974	+8,2	3,2
Weiskirchen	1 058	68,4	16 110	+3,5	581	+77,7	132 624	+1,7	1 654	+1,6	8,2
Landkreis Neunkirchen	1 218	46,4	21 249	+22,1	1 044	+17,3	119 711	+1,9	1 726	-17,2	5,6
Eppelborn	254	42,3	4 835	-10,9	202	-46,8	19 685	-20,9	437	-50,1	4,1
Illingen	265	67,3	3 090	+41,4	62	**	32 928	+5,8	103	**	10,7
Merchweiler
Neunkirchen, Kreisstadt	547	44,4	9 951	+43,8	665	+60,2	59 802	+7,7	894	-11,1	6,0
Ottweiler, Stadt	121	26,8	2 845	+20,3	94	+95,8	5 971	+19,2	238	**	2,1
Schiffweiler
Spiesen-Elversberg
Landkreis Saarlouis	2 032	34,5	47 240	-4,3	6 529	-14,7	122 628	+2,8	11 666	-7,8	2,6
Dillingen, Stadt	174	26,1	3 694	-24,0	526	-24,9	8 341	-5,0	1 469	+2,7	2,3
Lebach, Stadt	108	16,3	960	-34,7	119	-13,8	3 183	-12,4	442	**	3,3
Nalbach
Rehlingen-Siersburg	37	15,2	301	-5,0	.	.	1 036	+18,8	.	.	3,4
Saarlouis, Kreisstadt	605	31,3	21 033	-9,4	4 475	-21,1	33 022	-6,3	6 446	-23,0	1,6
Saarwellingen
Schmelz
Schwalbach	108	23,9	2 310	+18,2	104	-5,5	4 753	+7,2	200	-50,2	2,1
Überherrn	422	57,9	7 987	+21,6	698	+23,8	43 294	+14,7	1 871	+26,2	5,4
Wadgassen
Wallerfangen	356	40,3	8 146	-11,0	315	-2,8	23 570	-6,1	655	+81,9	2,9
Bous	43	5,6	273	-25,0	3	-84,2	435	-21,3	4	-81,8	1,6
Ensdorf
Saarpfalz-Kreis	2 459	51,1	62 317	+5,6	6 556	+0,2	227 744	+14,6	23 352	+46,2	3,7
Bexbach, Stadt	318	28,6	8 522	+4,0	327	-47,4	16 751	+28,8	1 418	+12,6	2,0
Blieskastel, Stadt	653	86,4	6 369	+15,1	173	**	103 438	+15,9	1 135	**	16,2
Gersheim
Homburg, Kreisstadt	682	47,1	26 266	+0,6	3 579	+0,1	58 019	+15,7	15 250	+61,4	2,2
Kirkel	269	34,8	5 110	+24,5	308	+18,9	16 200	+29,7	1 608	+54,5	3,2
Mandelbachtal
St. Ingbert, Stadt	408	34,0	11 920	+5,7	1 483	+3,9	25 404	+0,4	2 892	-3,8	2,1
Landkreis St. Wendel	2 067	42,5	45 538	-0,5	3 266	+1,4	162 113	-0,7	8 202	-17,2	3,6
Freisen	42	15,8	292	-28,1	29	-52,5	1 222	-17,2	112	-59,9	4,2
Marpingen
Namorn
Nohfelden	455	46,8	13 171	-3,4	1 866	+42,0	37 503	-6,6	4 110	+24,7	2,8
Nonnweiler	383	26,7	8 079	+19,2	456	-30,8	18 938	+3,1	1 754	-44,0	2,3
Oberthal	381	24,8	5 767	+10,5	53	**	17 503	+9,7	315	**	3,0
St. Wendel, Kreisstadt	508	66,0	8 025	-7,2	465	-31,9	61 569	+5,5	1 236	-29,8	7,7
Tholey	202	49,4	8 776	-5,6	308	-23,0	20 771	-8,2	458	-38,9	2,4
SAARLAND INSGESAMT	14 799	44,3	364 751	+1,1	44 477	+0,9	1 199 978	+3,8	118 699	+5,9	3,3

^{*)} Ohne Campingplätze. ^{**)} Mai bis Oktober.

6. Gästeankünfte und -übernachtungen sowie Aufenthaltsdauer nach Herkunftsländern

Beherbergungsstätten Campingplätze Herkunftsland (ständiger Wohnsitz)	Oktober 2000						Januar bis Oktober 2000					
	Ankünfte		Übernachtungen			Durch- schn. Auf- ent- halts- dauer	Ankünfte		Übernachtungen			Durch- schn. Auf- ent- halts- dauer
	ins- gesamt	Veränd geg. Vorj.- monat	ins- gesamt	Veränd geg. Vorj.- monat	An- teil ¹⁾		ins- gesamt	Veränd geg. Vorj.- zeitr.	ins- gesamt	Veränd geg. Vorj.- zeitr.	An- teil ¹⁾	
	Anzahl	%	Anzahl	%		Tage	Anzahl	%	Anzahl	%		Tage
BEHERBERG.STÄTTEN												
Deutschland	53 398	- 1,1	178 261	0,1	90,5	3,3	479 176	1,5	1 641 670	3,8	89,9	3,4
darunter Saarland	4 587	3,8	34 906	- 2,7	17,7	7,6	50 382	3,5	367 165	2,5	20,1	7,3
Europa												
Baltische Staaten	14	**	51	**	0,3	3,6	178	91,4	588	77,6	0,3	3,3
Belgien	397	- 19,0	555	- 20,8	3,0	1,4	3 153	- 22,4	5 082	- 35,5	2,8	1,6
Dänemark	42	- 27,6	86	- 7,5	0,5	2,0	603	- 15,1	1 112	- 12,5	0,6	1,8
Finnland	43	65,4	84	1,2	0,4	2,0	379	18,8	929	28,8	0,5	2,5
Frankreich	1 410	- 6,7	3 755	- 12,1	20,1	2,7	10 702	2,6	24 919	4,8	13,5	2,3
Griechenland	32	- 36,0	107	- 27,7	0,6	3,3	280	- 16,2	1 176	- 13,3	0,6	4,2
Vereinigtes Königreich	949	38,7	1 849	43,7	9,9	1,9	10 404	- 4,9	18 800	- 9,7	10,2	1,8
Irland, Republik	24	20,0	63	90,9	0,3	2,6	320	- 22,1	713	- 34,0	0,4	2,2
Island	2	- 60,0	8	- 50,0	0,0	4,0	62	63,2	226	85,2	0,1	3,6
Italien	359	- 20,9	753	- 19,7	4,0	2,1	3 975	9,3	9 951	6,2	5,4	2,5
Luxemburg	247	19,3	1 115	16,5	6,0	4,5	2 379	19,3	11 885	10,0	6,5	5,0
Niederlande	581	- 14,2	906	- 21,7	4,9	1,6	6 124	- 0,6	10 023	- 15,5	5,4	1,6
Norwegen	56	- 54,1	86	- 60,9	0,5	1,5	384	- 36,1	615	- 36,7	0,3	1,6
Österreich	255	- 44,8	540	- 52,5	2,9	2,1	2 787	- 6,1	5 595	- 8,8	3,0	2,0
Polen	164	- 9,4	439	- 28,5	2,4	2,7	1 233	- 10,4	4 587	- 14,9	2,5	3,7
Portugal	104	76,3	112	28,7	0,6	1,1	442	3,0	915	- 19,2	0,5	2,1
Russland	65	- 25,3	308	- 60,9	1,6	4,7	1 280	31,8	7 508	36,5	4,1	5,9
Schweden	158	17,9	237	- 7,8	1,3	1,5	1 093	- 0,3	1 805	- 15,2	1,0	1,7
Schweiz	334	5,4	606	13,9	3,2	1,8	3 039	11,9	5 456	10,6	3,0	1,8
Spanien	162	- 12,9	285	- 25,0	1,5	1,8	1 780	- 9,9	3 521	- 27,3	1,9	2,0
Tschechische Republik	145	46,5	969	8,4	5,2	6,7	2 214	**	19 927	**	10,8	9,0
Türkei	48	- 30,4	129	- 52,6	0,7	2,7	410	- 4,0	990	- 11,8	0,5	2,4
Ungarn	142	73,2	925	**	5,0	6,5	878	3,4	3 263	11,7	1,8	3,7
sonst. europäische Länder	147	23,5	471	5,8	2,5	3,2	1 333	- 4,2	6 332	3,4	3,4	4,8
Zusammen	5 880	- 3,7	14 439	- 7,6	77,3	2,5	55 432	0,7	145 918	7,2	79,3	2,6
Afrika												
Republik Südafrika	20	53,8	36	50,0	0,2	1,8	199	24,4	1 222	67,6	0,7	6,1
sonst. afrikanische Länder	24	- 27,3	134	- 34,0	0,7	5,6	276	12,7	1 719	- 16,1	0,9	6,2
Zusammen	44	- 4,3	170	- 25,1	0,9	3,9	475	17,3	2 941	5,8	1,6	6,2
Asien												
Arabische Golfstaaten	30	**	49	**	0,3	1,6	213	**	751	67,3	0,4	3,5
China, VR und Hongkong	63	12,5	1 033	23,3	5,5	16,4	422	4,7	7 888	13,2	4,3	18,7
Israel	23	27,8	147	2,1	0,8	6,4	230	17,3	759	8,7	0,4	3,3
Japan	121	30,1	340	45,3	1,8	2,8	888	- 5,1	2 645	- 5,8	1,4	3,0
Südkorea	10	**	16	- 40,7	0,1	1,6	308	**	695	**	0,4	2,3
Taiwan	2	x	24	x	0,1	12,0	103	83,9	543	**	0,3	5,3
sonst. asiatische Länder	41	- 4,7	321	9,9	1,7	7,8	545	- 9,8	3 119	- 0,5	1,7	5,7
Zusammen	290	30,6	1 930	24,1	10,3	6,7	2 709	12,5	16 400	13,1	8,9	6,1
Amerika												
Kanada	49	58,1	158	**	0,8	3,2	433	21,3	1 389	71,3	0,8	3,2
USA	531	- 0,6	1 442	- 1,7	7,7	2,7	4 512	7,9	11 986	3,4	6,5	2,7
Mittelamerika und Karibik	33	**	52	26,8	0,3	1,6	221	**	528	**	0,3	2,4
Brasilien	56	36,6	135	- 25,8	0,7	2,4	449	32,4	1 498	60,6	0,8	3,3
sonst. südamerik. Länder	35	**	91	- 5,2	0,5	2,6	316	- 12,0	751	9,5	0,4	2,4
Zusammen	704	10,9	1 878	1,1	10,1	2,7	5 931	11,3	16 152	13,7	8,8	2,7
Australien, Neuseeland und Ozeanien zusammen	24	- 20,0	61	15,1	0,3	2,5	292	- 7,6	826	13,2	0,4	2,8
Ohne Angabe	143	36,2	199	30,9	1,1	1,4	1 181	12,6	1 732	19,9	0,9	1,5
Ausland zusammen	7 085	- 0,8	18 677	- 4,1	9,5	2,6	66 020	2,3	183 969	8,4	10,1	2,8
INSGESAMT	60 483	- 1,1	196 938	- 0,3	100,0	3,3	545 196	1,6	1 825 639	4,2	100,0	3,3
CAMPINGPLÄTZE												
Deutschland	1 040	+ 91,9	2 720	+ 72,2	88,0	2,6	23 794	- 13,1	69 405	- 9,6	89,6	2,9
darunter Saarland	199	**	316	**	10,2	1,6	8 058	- 7,7	20 388	+ 0,4	26,3	2,5
Ausland zusammen	130	+ 52,9	371	+ 81,9	12,0	2,9	3 510	- 27,1	8 080	- 37,1	10,4	2,3
INSGESAMT	1 170	+ 86,6	3 091	+ 73,3	100,0	2,6	27 304	- 15,2	77 485	- 13,6	100,0	2,8

1) Bei Übernachtungen von Gästen aus Deutschland und dem Ausland zusammen: Anteil an allen Übernachtungen im Bundesgebiet; sonst: Anteil an allen Übernachtungen im Ausland zusammen.

7. Gästeankünfte und -übernachtungen sowie Aufenthaltsdauer in Beherbergungsstätten nach Herkunftsländern und auf Campingplätzen im Sommerhalbjahr 2000¹⁾

Beherbergungsstätten Campingplätze Herkunftsland (ständiger Wohnsitz)	Sommerhalbjahr 2000					
	Ankünfte		Übernachtungen			
	ins- gesamt	Veränderung geg. Vorjahres- zeitraum	ins- gesamt	Veränderung geg. Vorjahres- zeitraum	Anteil ¹⁾	Durchschnittl. Aufenthalts- dauer
	Anzahl	%	Anzahl	%		Tage
BEHERBERG.STÄTTEN						
Deutschland	320 274	+1,1	1 081 279	+3,5	90,1	3,4
darunter Saarland	34 343	+5,4	232 604	+1,1	19,4	6,8
Europa						
Baltische Staaten	69	+32,7	239	**	0,2	3,5
Belgien	2 049	-12,8	3 396	-18,7	2,9	1,7
Dänemark	420	-11,0	714	-13,3	0,6	1,7
Finnland	268	+19,6	574	+2,1	0,5	2,1
Frankreich	6 952	+0,5	15 876	+1,8	13,4	2,3
Griechenland	151	-26,0	695	-22,1	0,6	4,6
Vereinigtes Königreich	7 642	-2,1	13 396	-1,3	11,3	1,8
Irland, Republik	200	-18,0	445	-13,6	0,4	2,2
Island	45	+45,2	151	+46,6	0,1	3,4
Italien	2 543	+2,1	6 448	+4,0	5,4	2,5
Luxemburg	1 442	+6,6	7 311	-0,4	6,2	5,1
Niederlande	4 015	-11,2	6 608	-23,1	5,6	1,6
Norwegen	275	-40,1	407	-45,7	0,3	1,5
Österreich	1 962	-8,7	3 862	-15,2	3,3	2,0
Polen	779	-10,4	2 756	-18,6	2,3	3,5
Portugal	321	+37,2	635	+5,3	0,5	2,0
Russland	933	+41,1	5 275	+23,2	4,4	5,7
Schweden	768	+1,1	1 231	-7,0	1,0	1,6
Schweiz	2 076	+10,2	3 771	+15,7	3,2	1,8
Spanien	1 195	-12,3	2 411	-30,2	2,0	2,0
Tschechische Republik	1 253	+75,7	9 990	**	8,4	8,0
Türkei	288	+33,3	713	+13,4	0,6	2,5
Ungarn	626	+8,3	2 329	+43,6	2,0	3,7
sonst. europäische Länder	931	+0,8	4 245	+22,4	3,6	4,6
Zusammen	37 203	-0,7	93 478	+4,8	78,8	2,5
Afrika						
Republik Südafrika	140	+60,9	1 019	**	0,9	7,3
sonst. afrikanische Länder	163	-1,2	959	-25,1	0,8	5,9
Zusammen	303	+20,2	1 978	+11,0	1,7	6,5
Asien						
Arabische Golfstaaten	141	**	509	+65,3	0,4	3,6
China, VR und Hongkong	313	-4,9	5 129	+11,9	4,3	16,4
Israel	169	+22,5	567	+30,3	0,5	3,4
Japan	580	-7,5	1 785	-7,5	1,5	3,1
Südkorea	192	**	436	**	0,4	2,3
Taiwan	79	**	476	**	0,4	6,0
sonst. asiatische Länder	364	-24,6	1 913	-13,6	1,6	5,3
Zusammen	1 838	+6,7	10 815	+11,7	9,1	5,9
Amerika						
Kanada	305	+13,8	936	+66,8	0,8	3,1
USA	3 140	+3,0	7 986	-4,3	6,7	2,5
Mittelamerika und Karibik	133	**	374	**	0,3	2,8
Brasilien	302	+31,9	813	+27,2	0,7	2,7
sonst. südamerik. Länder	262	+27,2	606	+38,4	0,5	2,3
Zusammen	4 142	+8,7	10 715	+6,0	9,0	2,6
Australien, Neuseeland und Ozeanien zusammen	193	-4,9	517	+14,9	0,4	2,7
Ohne Angabe	798	+29,5	1 196	+40,0	1,0	1,5
Ausland zusammen	44 477	+0,9	118 699	+5,9	9,9	2,7
INSGESAMT	364 751	+1,1	1 199 978	+3,8	100,0	3,3
CAMPINGPLÄTZE						
Deutschland	22 442	-11,3	64 223	-11,6	89,2	2,9
darunter Saarland	7 938	-2,3	20 026	+2,7	27,8	2,5
Ausland zusammen	3 374	-27,1	7 800	-37,0	10,8	2,3
INSGESAMT	25 816	-13,8	72 023	-15,3	100,0	2,8

1) Bei Übernachtungen von Gästen aus der Bundesrepublik Deutschland und dem Ausland zusammen: Anteil an allen Übernachtungen im Bundesgebiet; sonst: Anteil an allen Übernachtungen im Ausland zusammen. *) Mai bis Oktober.

Veröffentlichungen des Statistischen Landesamtes

I. Zusammenfassende Schriften

Statistisches Jahrbuch für das Saarland

An die Stelle der früher im jährlichen Wechsel erschienenen Querschnittsveröffentlichungen (Statistisches Handbuch für das Saarland - letzte Ausgabe: 1996 - und Statistisches Taschenbuch für das Saarland - letzte Ausgabe: 1995) ist seit 1999 das Statistische Jahrbuch für das Saarland getreten. Es bietet aktuelle Informationen aus allen wichtigen Bereichen des sozialen, wirtschaftlichen und kulturellen Lebens. Die Darstellung in Tabellenform, die vielfach mehrjährige Vergleiche erlaubt, wird durch textliche Erläuterungen sowie durch übersichtliche Schaubilder und Grafiken ergänzt. Wichtige Daten aus der amtlichen Statistik der anderen Bundesländer und des Bundes sowie der Länder der EU runden das Informationsangebot ab.

Statistik-Journal, Statistisches Monatsheft Saarland

Das Statistik-Journal informiert monatlich über aktuelle Ergebnisse aus einer Vielzahl von Bereichen der amtlichen Statistik. Neben Textbeiträgen geben Grafiken und ein Zahlenspiegel umfassende Einblicke in das wirtschaftliche und soziale Geschehen im Saarland.

Saarland heute - Statistische Kurzinformationen (erscheint jährlich)

II. Fachstatistische Schriften

Handbuch Öffentliche Finanzen

Erscheinungsweise jährlich. Das Handbuch stellt Grunddaten über die aktuelle Finanzsituation im öffentlichen Bereich zur Verfügung. Angegeben sind sowohl einfache Bestandszahlen als auch funktional gegliederte Ergebnisse für Gemeinden und Land.

Statistische Berichte

Zur schnellen Unterrichtung von Verwaltung und anderen Interessenten werden hier die neuesten Ergebnisse der laufenden Statistiken wie auch die ersten Resultate von Sondererhebungen veröffentlicht. Ihre sachliche Gliederung ist sehr differenziert und bundeseinheitlich festgelegt.

Bildung - Kurzinformation (erscheint jährlich)

III. Reihen

Einzelschrift zur Statistik des Saarlandes

In dieser Reihe, die bis heute mehr als 100 Bände umfasst, werden aus dem gesamten Spektrum der amtlichen Statistik schwerpunktmäßig Einzelthemen behandelt. Insbesondere werden hier Ergebnisse von Erhebungen dargestellt, die nur in mehrjährigen Abständen stattfinden, so etwa die Volks-, Berufs- und Arbeitsstättenzählung, Handels- und Gaststättenzählung, Handwerkszählung etc.

Saarland in Zahlen (Sonderhefte)

In dieser Reihe werden sachlich und teils auch regional tief gegliederte Ergebnisse mit fachlichen Schwerpunkten veröffentlicht. Regelmäßig erscheinen die Sonderhefte aus den Bereichen Produzierendes Gewerbe, Agrarberichterstattung, Allgemeinbildende Schulen und Krebsstatistik.

Saarländische Gemeindezahlen

In dieser jährlich erscheinenden Publikation werden Informationen aus den verschiedensten Bereichen der amtlichen Statistik auf Gemeinde- bzw. Kreisebene veröffentlicht.

Volkswirtschaftliche Gesamtrechnungen der Länder (Gemeinschaftsveröffentlichungen der Statistischen Landesämter)

Ergebnisse über Entstehung, Verteilung und Verwendung des Sozialprodukts nach Ländern sowie Bruttowertschöpfung der kreisfreien Städte und Landkreise, Erscheinungsweise ein- bis zweijährlich. Erwerbstätigenrechnung der Länder.

IV. Verzeichnisse

wie Gemeindeverzeichnis, Schulverzeichnis, Krankenhausverzeichnis, Straßenverzeichnis, Märkte im Saarland, Systematischer Datenbestandskatalog des Saarländischen Informationssystems SAPLIS usw. werden regelmäßig aktualisiert herausgegeben.

STATISTISCHES LANDESAMT SAARLAND - Presse- und Informationsdienst

Virchowstraße 7, 66119 Saarbrücken, ☎ 06 81/5 01 - 59 35/- 59 25, Telefax 06 81/5 01 - 59 21, E-Mail: statistik@stala.saarland.de

Internet: <http://www.statistik.saarland.de>